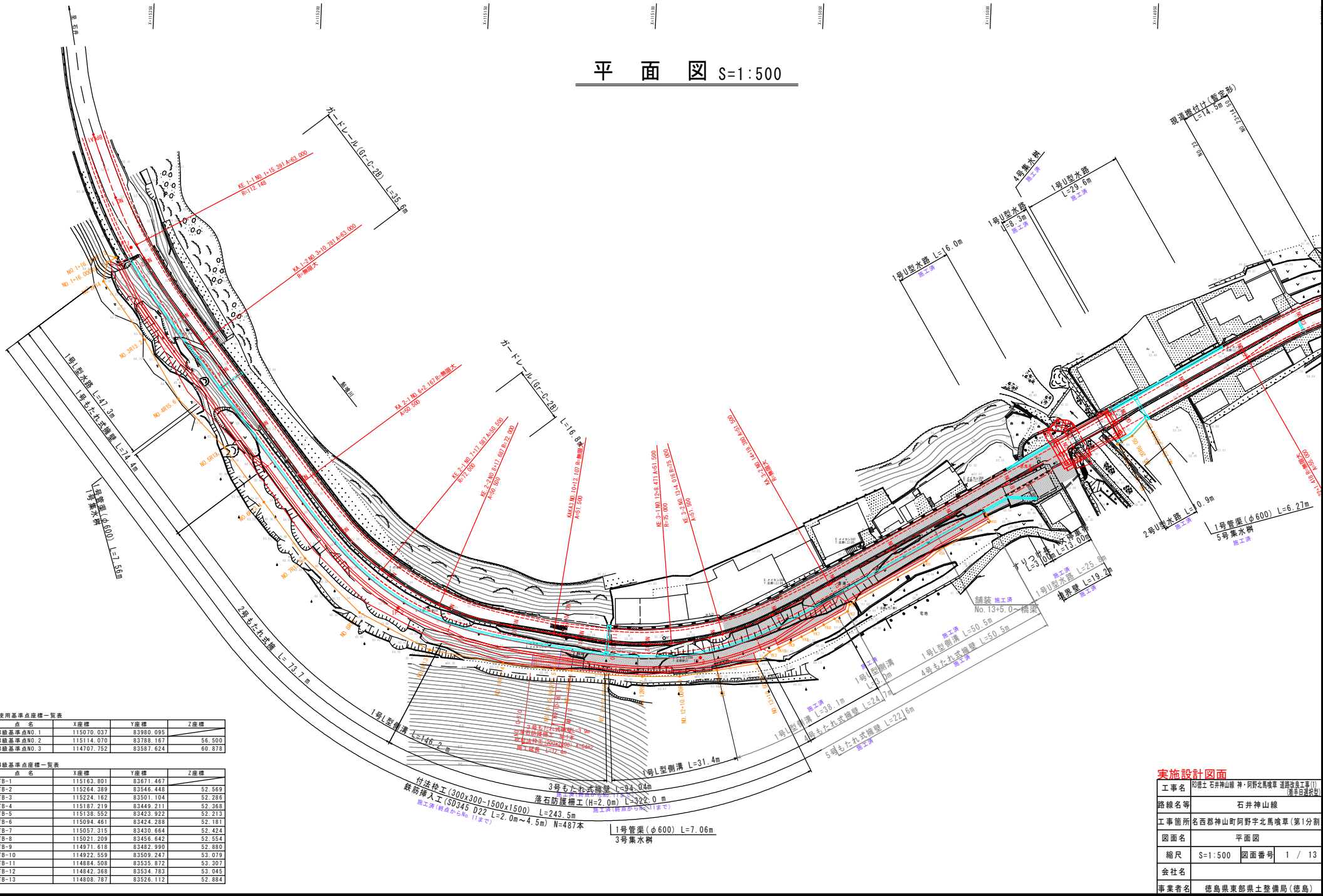


# 平面図 S=1:500



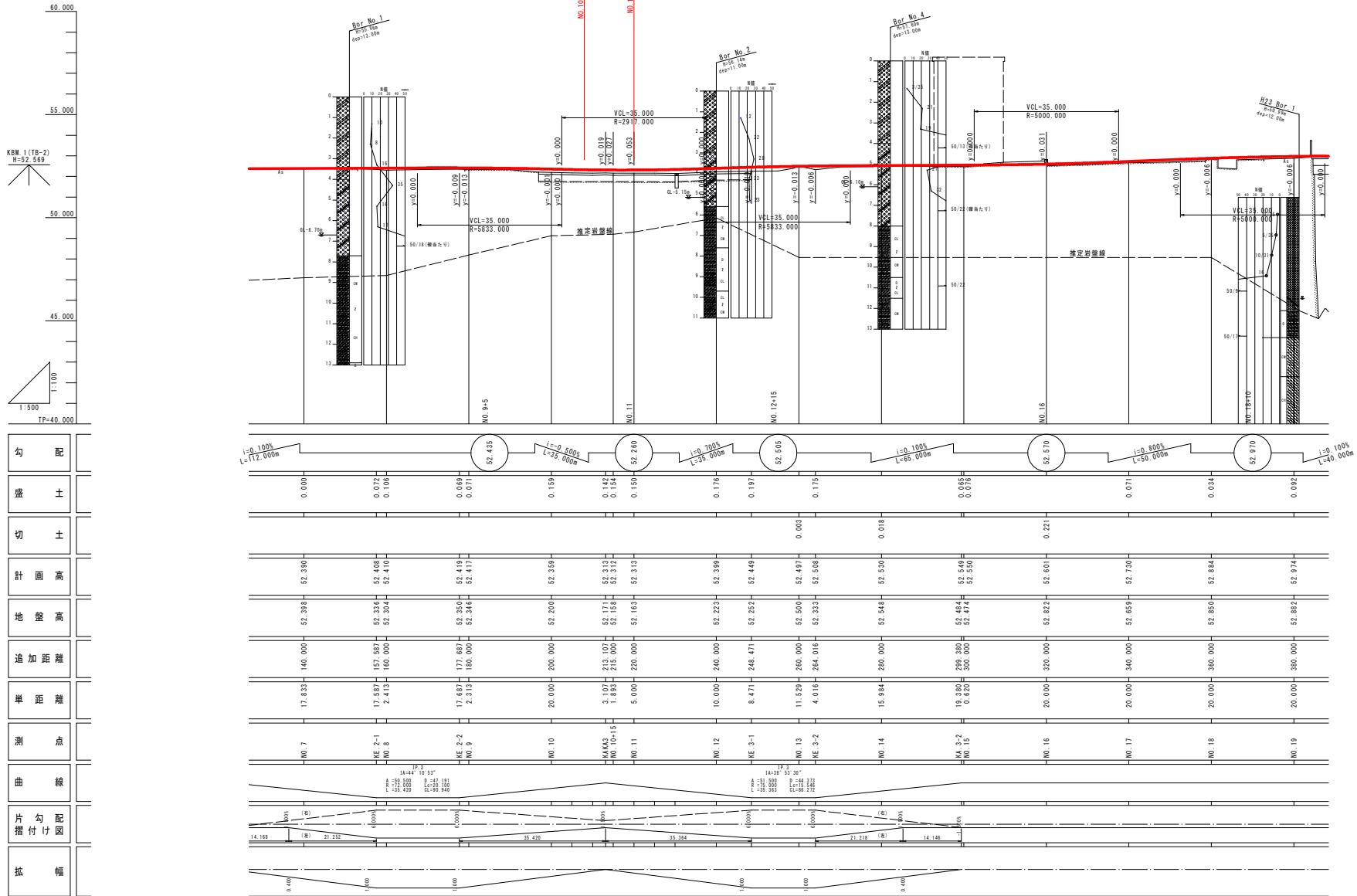
4級基準点座標一覧表

点名	X座標	Y座標	Z座標
TB-1	115163.801	83671.467	
TB-2	115264.389	83546.448	52.569
TB-3	115224.162	83501.104	52.286
TB-4	115187.219	83449.211	52.368
TB-5	115139.552	83423.922	52.213
TB-6	115094.461	83424.288	52.181
TB-7	115057.315	83430.664	52.424
TB-8	115021.209	83456.642	52.554
TB-9	114971.618	83482.990	52.880
TB-10	114922.559	83509.247	53.079
TB-11	114884.508	83535.872	53.307
TB-12	114842.368	83534.783	53.045
TB-13	114808.787	83526.112	52.884

実施設計図面

工事名	石井神山線 神・阿野北馬場線 道路改良工事(1) (選手台改良)
路線名等	石井神山線
工事箇所	名西郡神山町阿野北馬場車(第1分割)
図面名	平面図
縮尺	S=1:500 図面番号 1 / 13
会社名	
事業者名	徳島県東部農土整備局(徳島)

# 縦断図 V=1:100 H=1:500

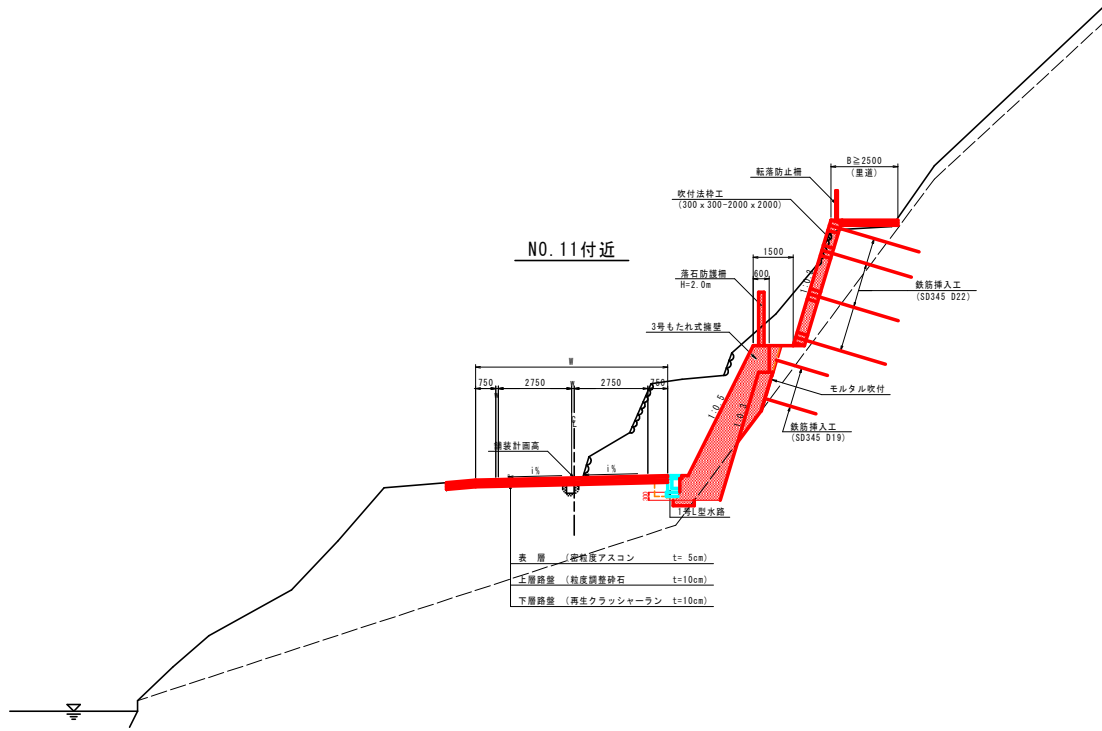


勾配	0.000	0.072	0.108	0.069	0.071	0.159	0.142	0.154	0.150	0.176	0.197	0.175	0.065	0.076	0.071	0.034	0.092
盛土																	
切土																	
計画高																	
地盤高																	
追加距離																	
単価距離																	
測点	NO. 7	KE-2-1 NO. 8	KE-2-2 NO. 9	NO. 10	KAKAS NO. 10+15	NO. 11	NO. 12	KE-3-1 NO. 13	KE-3-2 NO. 14	NO. 15	MA-3-2 NO. 16	NO. 17	NO. 18	NO. 19			
曲線																	
片割付尺	14,168	21,232		28,296	35,360	42,424	49,488	56,552	63,616	70,680	77,744	84,808	91,872	98,936	105,000	112,064	119,128
抵幅																	



実施設計図面	
工事名	石井山線 神・阿野北馬線 道路改良工事(1) (選手台線改良)
路線名等	石井山線
工事箇所	名西郡神山町阿野北馬線(第1分割)
図面名	縦断図
縮尺	V=1:100 H=1:500
図面番号	2 / 13
会社名	
事業者名	徳島県東部農土整備局(徳島)

# 標準断面図(その1) S=1:100



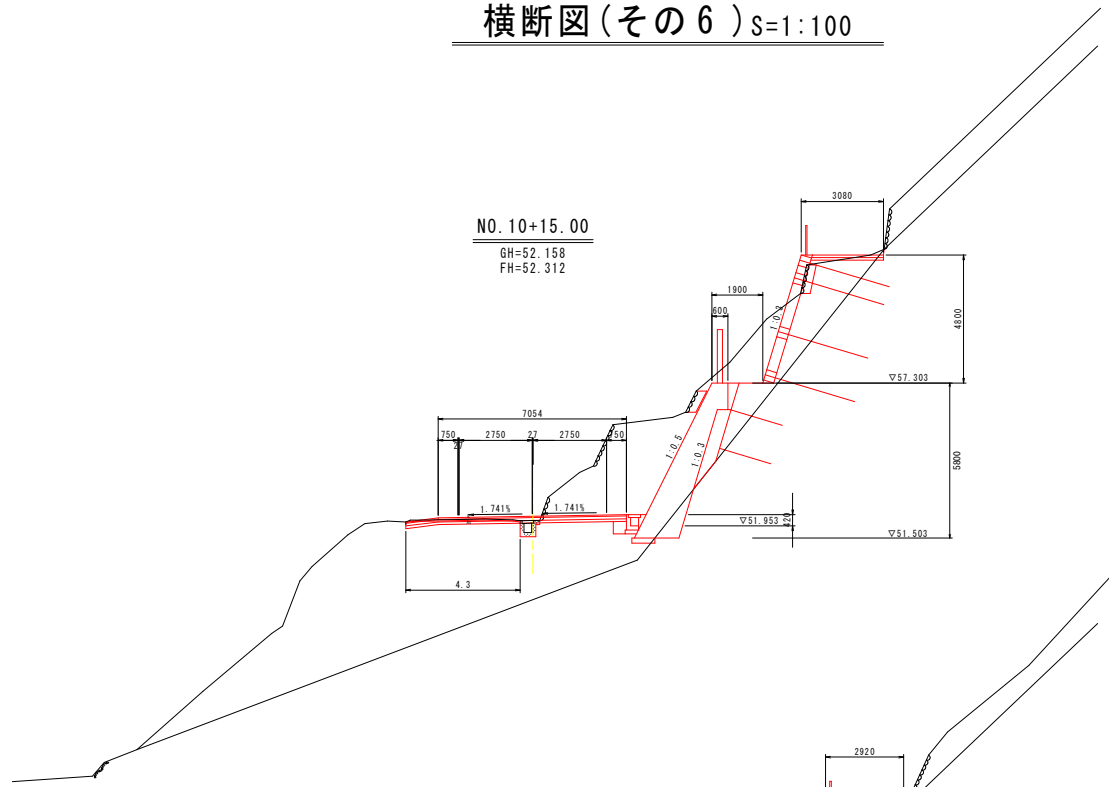
## 実施設計図面

工事名	R3徳土 石井神山線 神・阿野北馬喰草 道路改良工事(1) (選手台建設等)		
路線名等	石井神山線		
工事箇所	名西郡神山町阿野字北馬喰草(第1分割)		
図面名	標準断面図(その1)		
縮尺	S=1:100	図面番号	3 / 13
会社名			
事業者名	徳島県東部県土整備局(徳島)		

# 横断図(その6) S=1:100

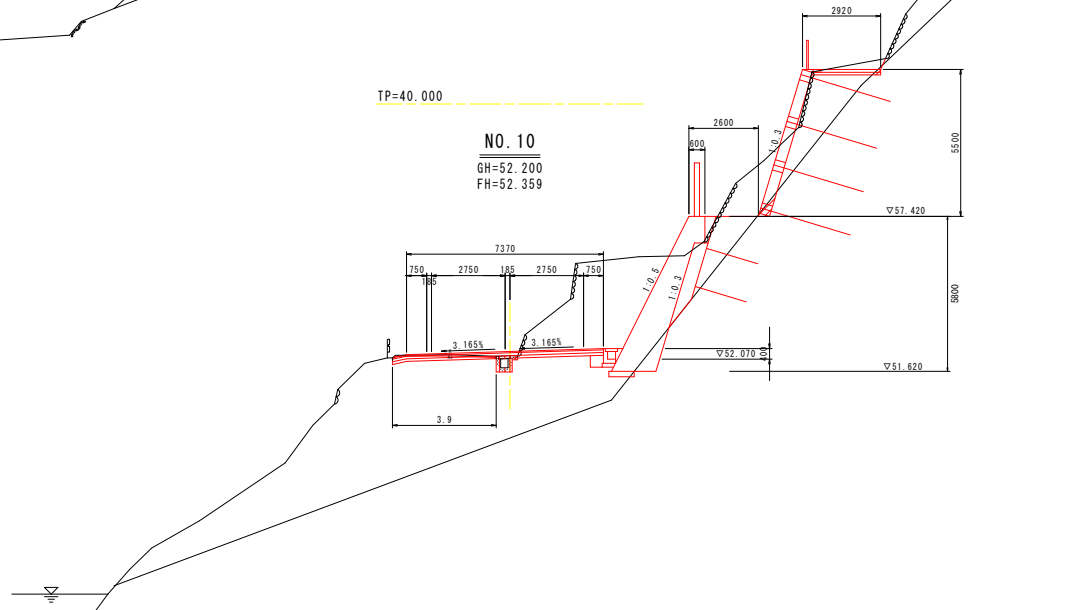
NO.10+15.00

名称		左側	右側
養土	路床	B<1.0	0.3
	路体	B<1.0	
	路肩		
路床改良(セメント安定処理)			
掘削	片切	土砂	17.7
	オープンカット	土砂	5.1
		軟岩	0.4
床版	B	土砂	0.9
		軟岩	0.2
埋戻	A	#2≦4m	
	B	#1≦4m	
	C	1m≦#1<4m	
	D	#1<1m	
コンクリート			
長質土			
高層整正	土砂	0.4	0.7
	軟岩		
法面整形	切土法面		
	盛土法面		
構造物取壊し	コンクリート取壊し		0.3
	アスファルト剥ぎ取り		4.3
	石種取壊し		4.4
運込材			1.59
ペーライン			
モルタル收付			



NO.10

名称		左側	右側
養土	路床	B<1.0	0.3
	路体	B<1.0	
	路肩		
路床改良(セメント安定処理)			
掘削	片切	土砂	16.0
	オープンカット	土砂	0.3
		軟岩	5.5
床版	B	土砂	0.9
		軟岩	0.2
埋戻	A	#2≦4m	
	B	#1≦4m	
	C	1m≦#1<4m	
	D	#1<1m	0.5
コンクリート			
長質土			
高層整正	土砂	0.4	1.0
	軟岩		0.7
法面整形	切土法面		
	盛土法面		
構造物取壊し	コンクリート取壊し		0.3
	アスファルト剥ぎ取り		3.9
	石種取壊し		6.8
運込材			1.4
ペーライン			1.39
モルタル收付			5.5



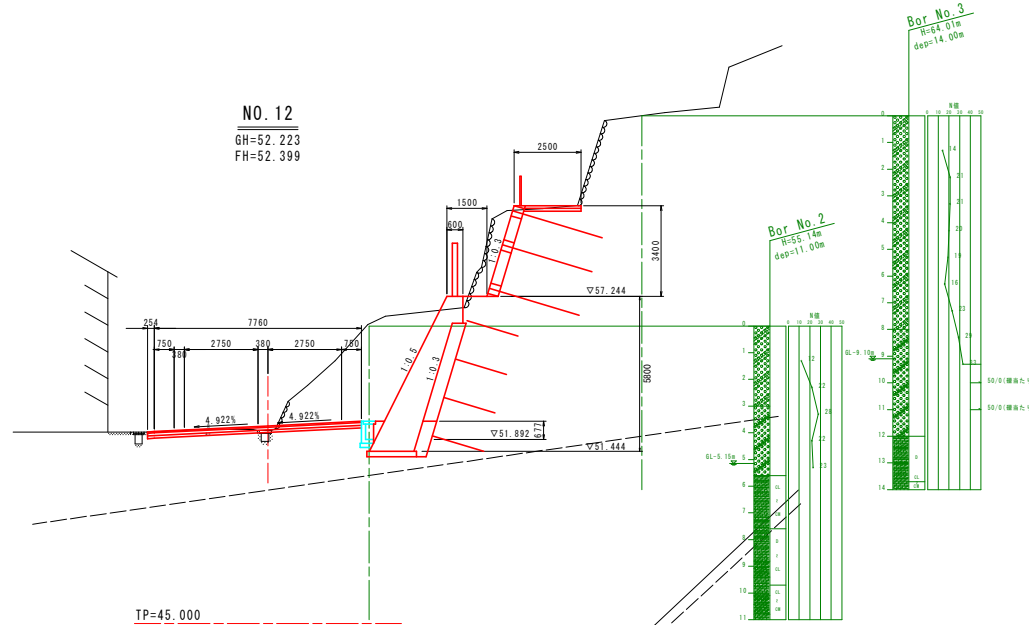
## 実施設計図書

工事名	石井神山線 神・阿野北馬喰草 道路改良工事(1) (着手台渡改良)
路線名等	石井神山線
工事箇所	名西郡神山町阿野字北馬喰草(第1分割)
図面名	横断図(その6)
縮尺	S=1:100 図面番号 4 / 13
会社名	
事業者名	徳島県東部県土整備局(徳島)

# 横断図(その7) S=1:100

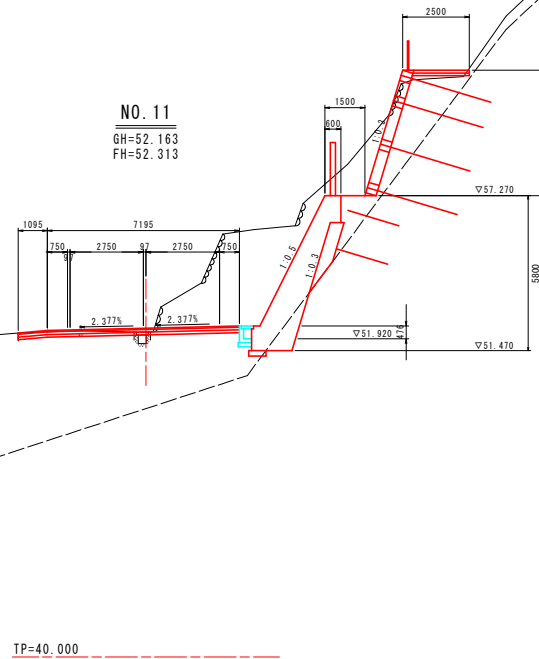
NO. 12

名称		左側	右側
養生	踏床	B<1.0	0.3
	踏体	B<1.0	
	踏層		
路床改良(セメント安定処理)			
掘削	片切	土砂	13.5
	オープンカット	土砂 軟岩	10.6
床層	B	土砂 軟岩	2.4
	A	#2≧4m	
埋戻	B	#1≧4m	
	C	1m≦#1<4m	
	D	#1<1m	0.7
	コンクリート		
高麗整正	風質土	0.5	
法面整形	土砂	0.4	
	軟岩		
構造物	コンクリート取壊し		0.2
	アスファルト削ぎ取り		4.1
取壊し	石種取壊し		4.6
運込	材		1.9
モルタル吹付		3.5	6.0



NO. 11

名称		左側	右側
養生	踏床	B<1.0	0.3
	踏体	B<1.0	
	踏層		
路床改良(セメント安定処理)			
掘削	片切	土砂	13.5
	オープンカット	土砂 軟岩	10.6
床層	B	土砂 軟岩	2.4
	A	#2≧4m	
埋戻	B	#1≧4m	
	C	1m≦#1<4m	
	D	#1<1m	0.7
	コンクリート		
高麗整正	風質土	0.5	
法面整形	土砂	0.4	
	軟岩		0.8
構造物	コンクリート取壊し		0.2
	アスファルト削ぎ取り		4.3
取壊し	石種取壊し		5.2
運込	材		1.9
ペーラメン		1.9	5.5
モルタル吹付		3.5	6.0

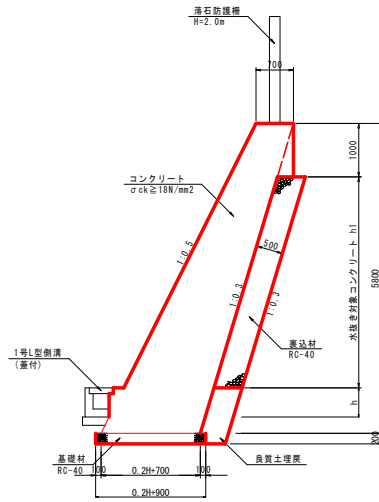


## 実施設計図面

工事名	昭徳土 石井神山線 神・阿野北馬喰草 道路改良工事(1)
路線名等	石井神山線 (選手台渡設)
工事箇所	名西郡神山町阿野字北馬喰草(第1分割)
図面名	横断図(その7)
縮尺	S=1:100 図面番号 5 / 13
会社名	
事業者名	徳島県東部県土整備局(徳島)

# 構造図(その1)

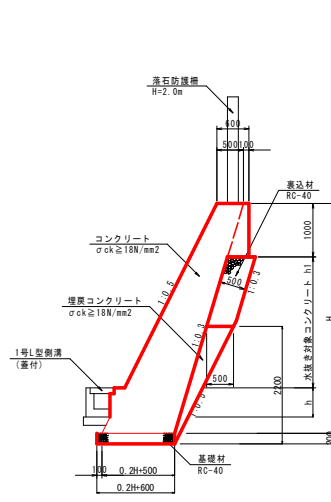
## 1号もたれ式擁壁 S=1:50



1号もたれ式擁壁数量表 1.0m当り

名称	規格	単位	数量
コンクリート	σck ≥ 18N/mm <sup>2</sup>	m <sup>3</sup>	0.10H <sup>2</sup> +0.25H <sup>2</sup> +0.70H+0.142
型枠(裏)	一般	m <sup>2</sup>	1.118H-0.118H
型枠(表)	一般	m <sup>2</sup>	1.044H-0.044
基礎材	RC-40, t=20cm	m <sup>2</sup>	0.20H+0.90
表込材	RC-40	m <sup>3</sup>	別途計上
良質土埋戻		m <sup>3</sup>	別途計上
水抜きパイプ	VPφ65mm	m	(対象コンクリートh)/3.0
足場工	縦管傾斜足場	間=2	1.118H
目地材	t=10mm	m <sup>2</sup>	(対象コンクリート)/10.0

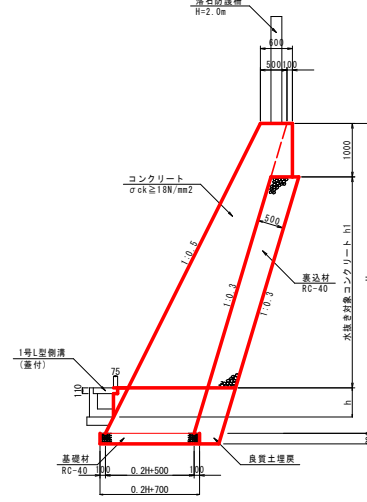
## 2号もたれ式擁壁 S=1:50



2号もたれ式擁壁数量表 1.0m当り

名称	規格	単位	数量
コンクリート	σck ≥ 18N/mm <sup>2</sup>	m <sup>3</sup>	0.10H <sup>2</sup> +0.25H <sup>2</sup> +0.50H+0.242
型枠(裏)	一般	m <sup>2</sup>	1.118H-0.118H
型枠(表)	一般	m <sup>2</sup>	1.044H-2.132
基礎材	RC-40, t=20cm	m <sup>2</sup>	0.20H+0.60
表込材	RC-40	m <sup>3</sup>	別途計上
埋戻コンクリート	σck ≥ 18N/mm <sup>2</sup>	m <sup>3</sup>	別途計上
水抜きパイプ	VPφ65mm	m	(対象コンクリートh)/3.0
足場工	縦管傾斜足場	間=2	1.118H
目地材	t=10mm	m <sup>2</sup>	(対象コンクリート)/10.0

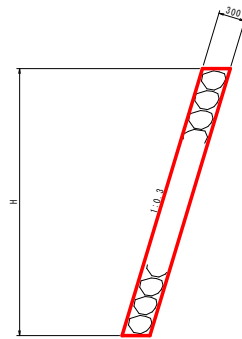
## 3号もたれ式擁壁 S=1:50



3号もたれ式擁壁数量表 1.0m当り

名称	規格	単位	数量
コンクリート	σck ≥ 18N/mm <sup>2</sup>	m <sup>3</sup>	0.10H <sup>2</sup> +0.25H <sup>2</sup> +0.50H+0.242
型枠(裏)	一般	m <sup>2</sup>	1.118H-0.118H
型枠(表)	一般	m <sup>2</sup>	1.044H-0.044
基礎材	RC-40, t=20cm	m <sup>2</sup>	0.20H+0.70
表込材	RC-40	m <sup>3</sup>	別途計上
良質土埋戻		m <sup>3</sup>	別途計上
水抜きパイプ	VPφ65mm	m	(対象コンクリートh)/3.0
足場工	縦管傾斜足場	間=2	1.118H
目地材	t=10mm	m <sup>2</sup>	(対象コンクリート)/10.0

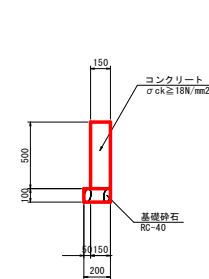
## 石積工 S=1:30



石積工数量表 1.0m当り

名称	規格	単位	数量
石積	砕積	m <sup>2</sup>	1.044H

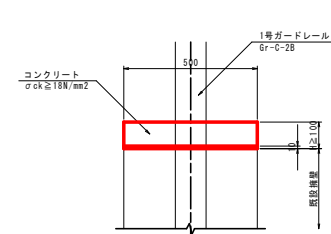
## 境界壁 S=1:20



境界壁数量表 1.0m当り

名称	規格	単位	数量
コンクリート	σck ≥ 18N/mm <sup>2</sup>	m <sup>3</sup>	0.08
型枠	一般	m <sup>2</sup>	1.00
基礎材	RC-40, t=15cm	m <sup>2</sup>	0.20
目地材	t=10mm	m <sup>2</sup>	(対象コンクリート)/10.0

## 嵩上げコンクリート S=1:10



※ 嵩上げ高さ90mm以上の場合は10mmのチッピング処理を行う。

嵩上げコンクリート数量表 1.0m当り

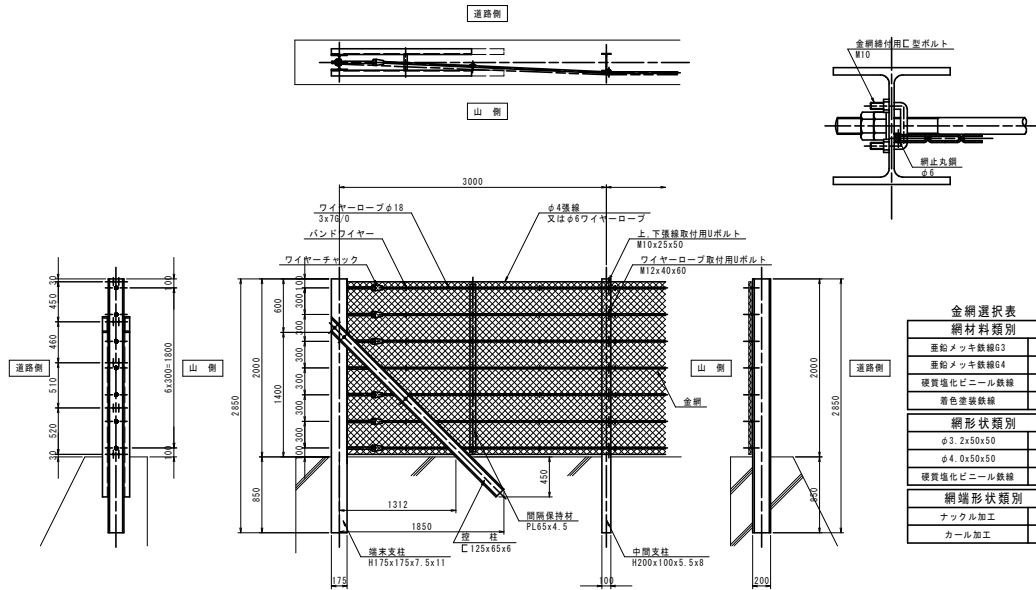
名称	規格	単位	数量
コンクリート	σck ≥ 18N/mm <sup>2</sup>	m <sup>3</sup>	0.5H
型枠	一般	m <sup>2</sup>	2.0H

### 実施設計図面

工事名	石井神山線 神・阿野北馬場車 道路改良工事(1) (選手台建設)
路線名等	石井神山線
工事箇所	名西郡神山町阿野字北馬場車(第1分割)
図面名	構造図(その1)
縮尺	図示 図面番号 6 / 13
会社名	
事業者名	徳島県東部県土整備局(徳島)

# 構造図(その3)

落石防護柵 S=1:30

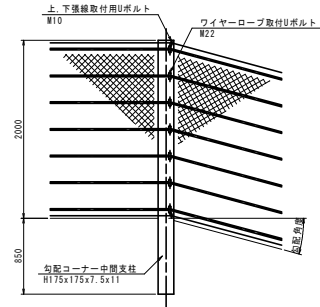


金網選定表

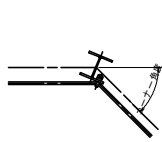
網材料類別	
運動メッキ鉄線G3	
運動メッキ鉄線G4	
硬質強化ビニール鉄線	
着色塗装鉄線	
網形状類別	
φ3.2x50x50	
φ4.0x50x50	
硬質強化ビニール鉄線	
網端形状類別	
ナックル加工	
カール加工	

SC-2000D (7)

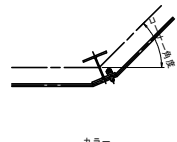
支柱規格 (H-175x175)



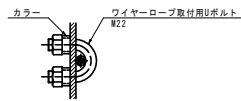
(1) 山側内カーブ



(2) 道路側内カーブ



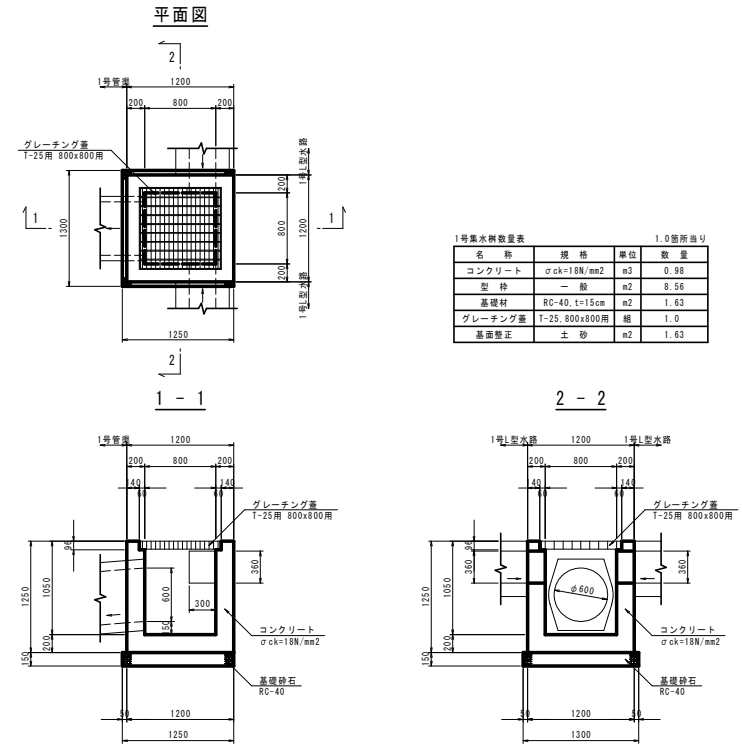
平面図



勾配、コーナー変換点角度による支柱規格

コーナー角度	0° ~ 10° まで			10° を超え50° まで			50° を超えるとき		
	標準中間支柱 H200x100x5.5x8	勾配コーナー中間支柱 H175x175x7.5x11	勾配コーナー中間支柱 H175x175x7.5x11	勾配コーナー中間支柱 H175x175x7.5x11	勾配コーナー中間支柱 H175x175x7.5x11	勾配コーナー中間支柱 H175x175x7.5x11	勾配コーナー中間支柱 H200x200x8x12	勾配コーナー中間支柱 H200x200x8x12	勾配コーナー中間支柱 H200x200x8x12
0° ~ 10° まで									
10° を超え 60° まで									
60° を超え 90° まで									
90° を 超えるとき	道の分岐にて対応								

1号集水柵 S=1:30  
(NO. 4+5.0付近右側)

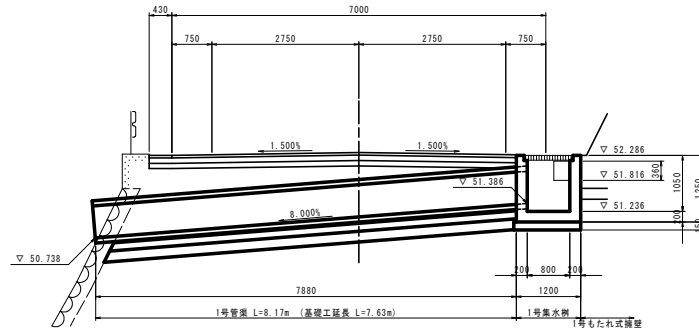


1号集水柵数量表

名称	規格	単位	数量
コンクリート	σck=18N/mm <sup>2</sup>	m <sup>3</sup>	0.98
型枠	RC-40, t=15cm	m <sup>2</sup>	8.56
グレーチング蓋	T-25, 800x800用	個	1.0
基礎整正	土砂	m <sup>2</sup>	1.63

1.0箇所当り

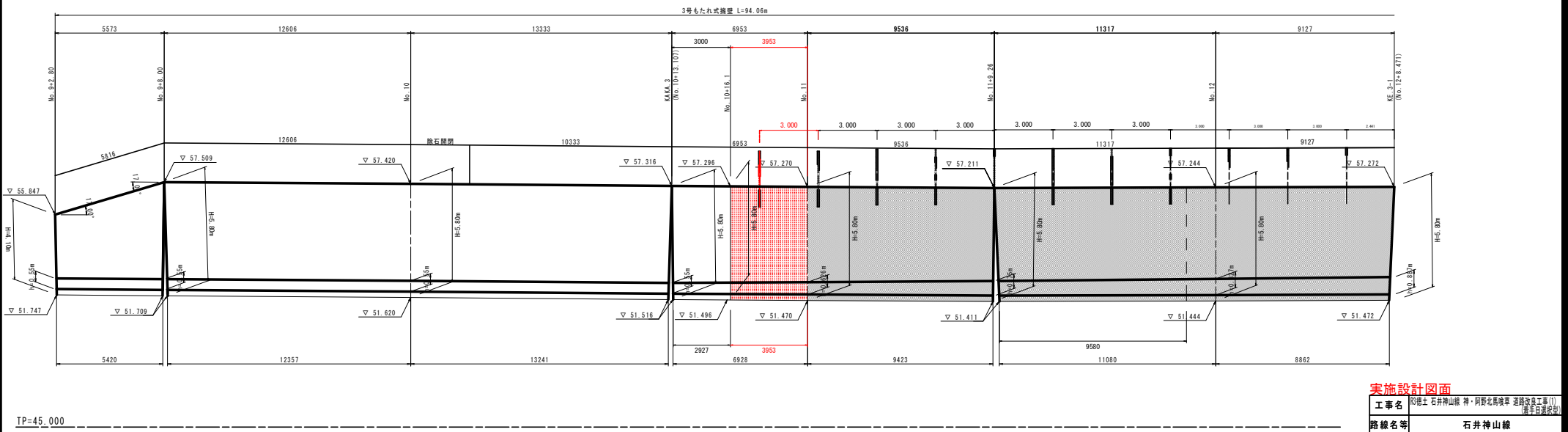
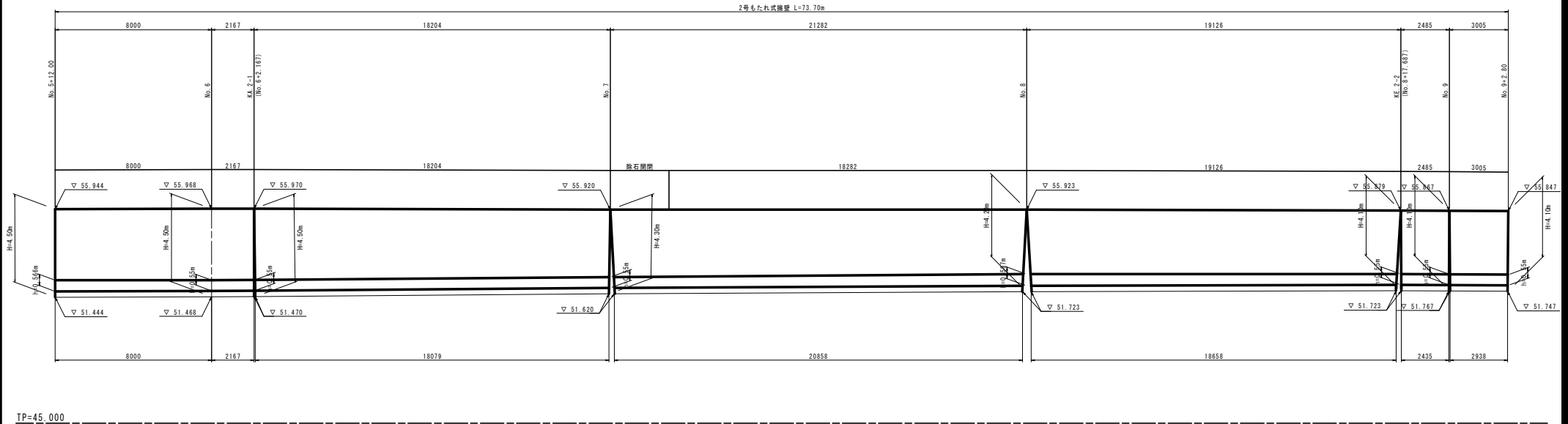
道路横断面函渠断面図(その1) S=1:50  
(NO. 4+5.0付近)



実施設計図面

工事名	石井神山線 神・阿野北馬場車 道路改良工事(1) (選手台建設)
路線名等	石井神山線
工事箇所	名西郡神山町阿野北馬場車(第1分割)
図面名	構造図(その3)
縮尺	図示 図面番号 7 / 13
会社名	
事業者名	徳島県東部県土整備局(徳島)

# 擁壁工展開図(その2) S=1:100



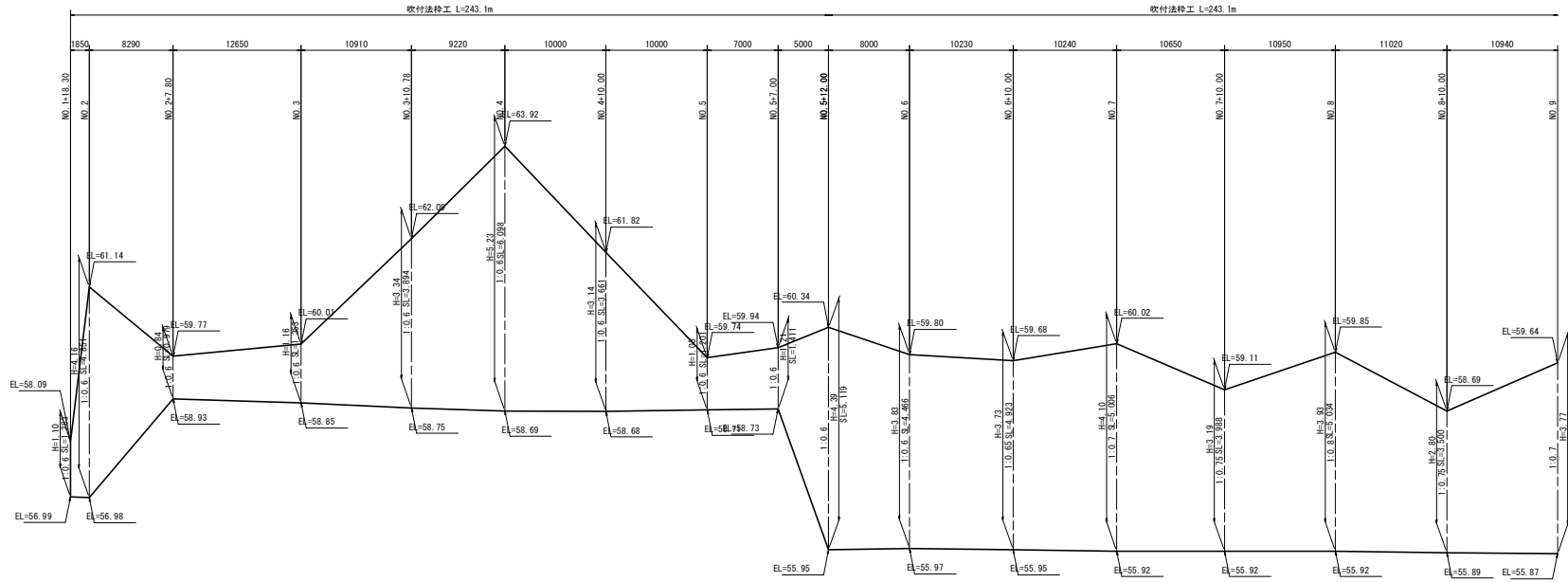
**実施設計図書**

工事名	昭徳土 石井神山線 神・阿野北馬喰草 道路改良工事(1) (選手台建設)		
路線名等	石井神山線		
工事箇所	名西部神山町阿野字北馬喰草(第1分節)		
図面名	擁壁工展開図(その2)		
縮尺	S=1:100	図面番号	8 / 13
会社名			
事業者名	徳島県東部県土整備局(徳島)		

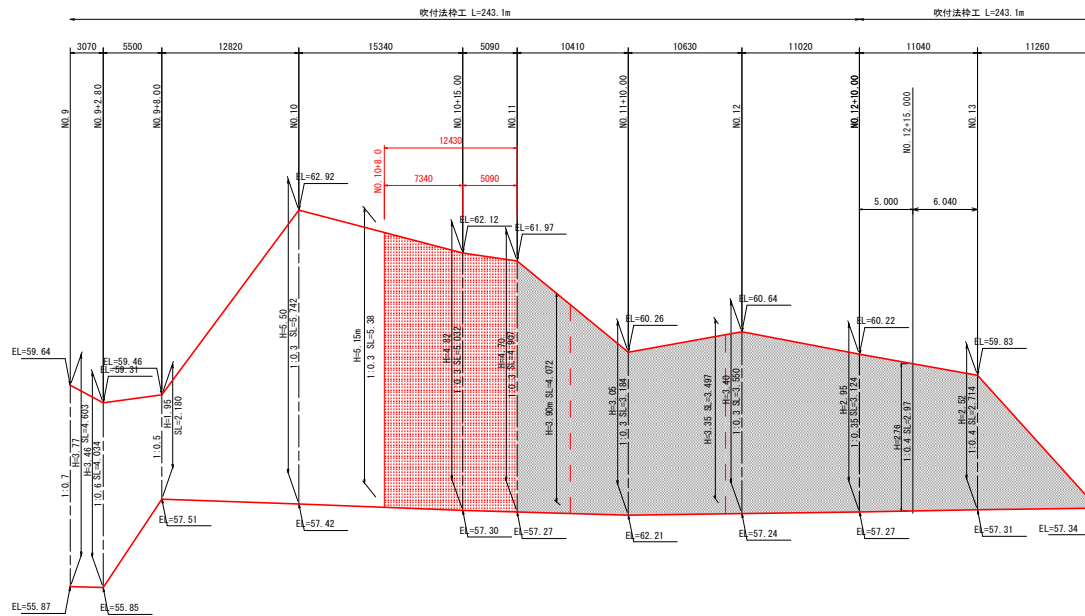


# 法枠展開図

V=1:50  
H=1:250



DL=55.000



DL=55.000

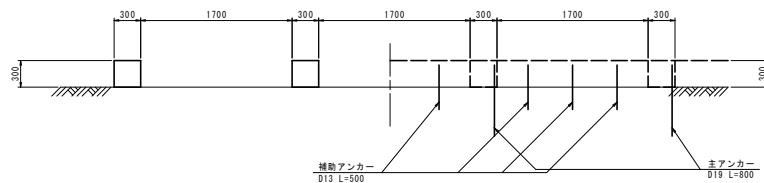
## 実施設計図面

工事名	石井神山線 神・阿野北馬喰草 道路改良工事(1) (選手台渡り)		
路線名等	石井神山線		
工事箇所	名西部神山町阿野字北馬喰草(第1分割)		
図面名	法枠展開図		
縮尺	V=1:50 H=1:250	図面番号	9 / 13
会社名			
事業者名	徳島県東部農土整備局(徳島)		

# 法枠工構造図

## 法枠工 (F300-2000x2000)

1-1断面

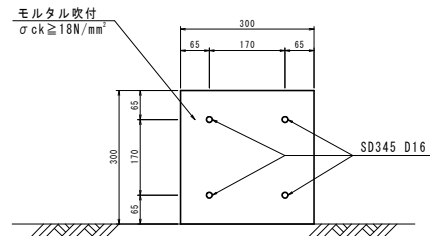


2-2断面

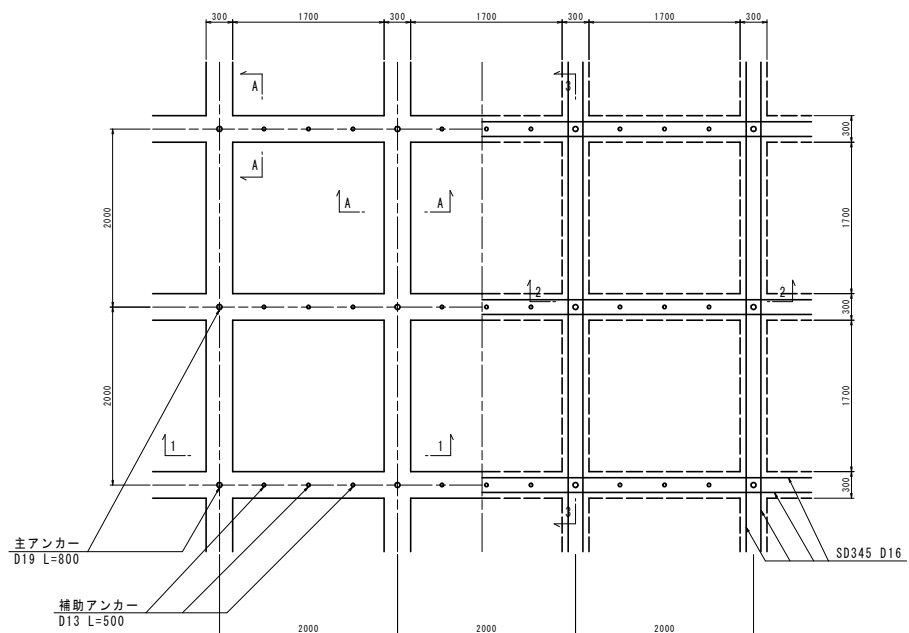
補助アンカー  
D13 L=500

主アンカー  
D19 L=800

A-A断面 S=1:6

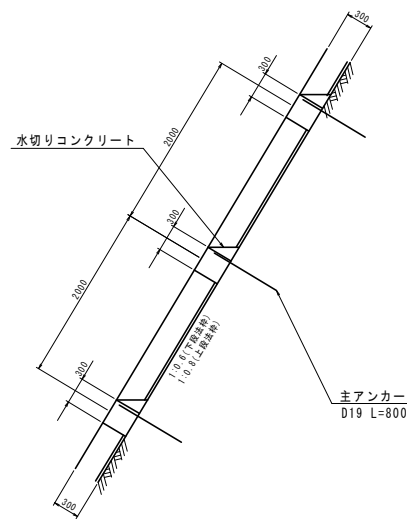


展開図 S=1:30



標準横断面 S=1:30

3-3断面



注1: 主アンカーは、D19を設置する。  
 注2: 吹付モルタルの設計基準強度は、 $\sigma_{ck} \geq 18 \text{ N/mm}^2$ とする。  
 注3: 鉄筋は、SD345 D16とする。

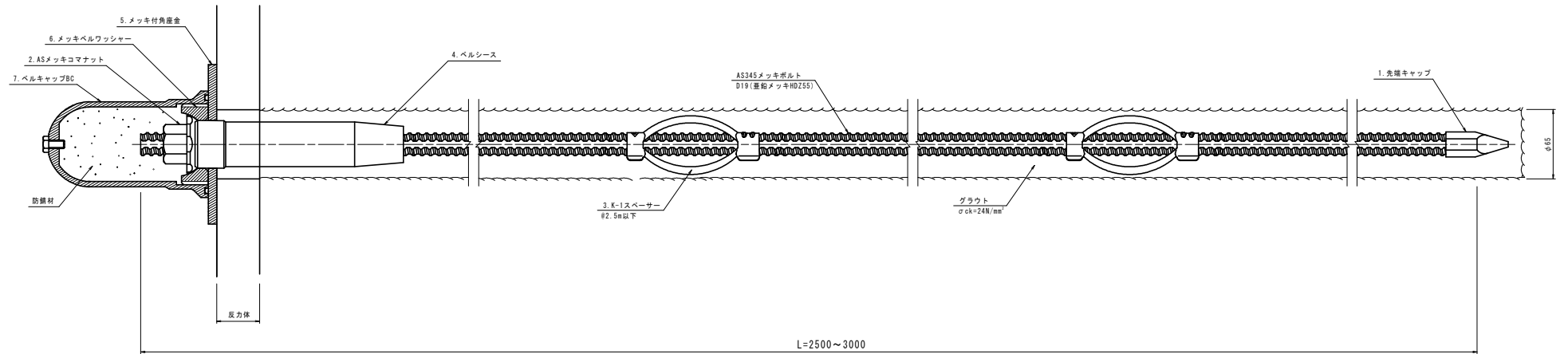
### 実施設計図面

工事名	石井神山線 神・阿野北馬喰草 道路改良工事(1) (選手台建設)
路線名等	石井神山線
工事箇所	名西郡神山町阿野字北馬喰草(第1分割)
図面名	法枠工構造図
縮尺	図示 図面番号 10 / 13
会社名	
事業者名	徳島県東部県土整備局(徳島)

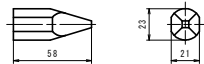
# 鉄筋挿入工構造図(その1) S=1:2

D19(参考図)

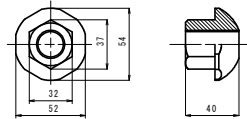
## 鉄筋挿入工標準施工図



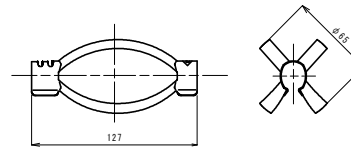
1. 先端キャップ



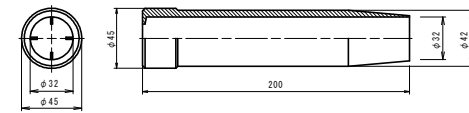
2. ASメッキコマナット



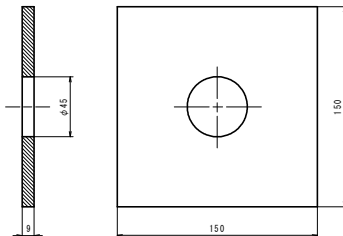
3. K-1スペーサー



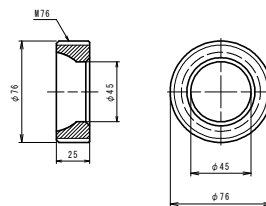
4. ベルシース



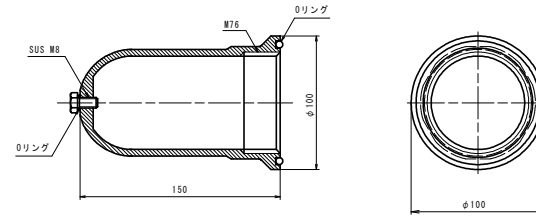
5. メッキ付角座金



6. メッキベルワッシャー



7. ベルキャップBC



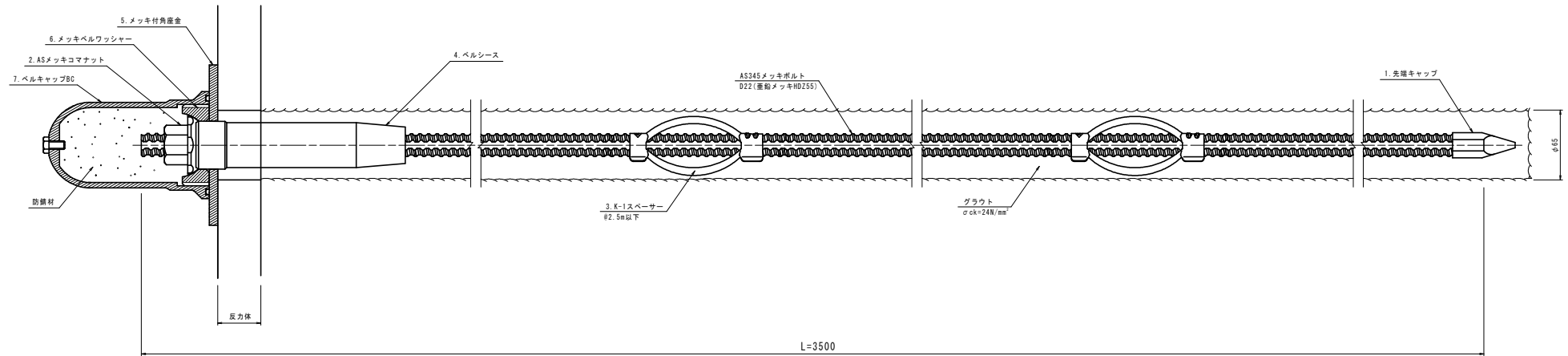
### 実施設計図面

工事名	石井神山線 神・阿野北馬喰草 道路改良工事(1) (選手台建設)
路線名等	石井神山線
工事箇所	名西郡神山町阿野字北馬喰草(第1分割)
図面名	鉄筋挿入工構造図(その1)
縮尺	S=1:2 図面番号 11 / 13
会社名	
事業者名	徳島県東部県土整備局(徳島)

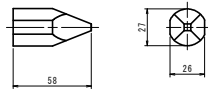
# 鉄筋挿入工構造図(その2) S=1:2

D22(参考図)

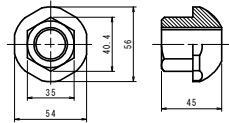
## 鉄筋挿入工標準施工図



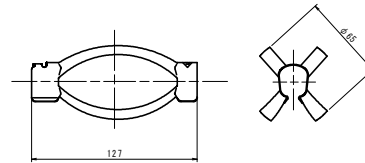
1. 先端キャップ



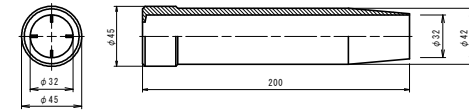
2. ASメッキコマナット



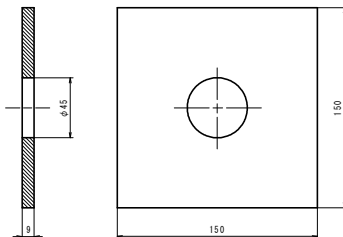
3. K-1スペーサー



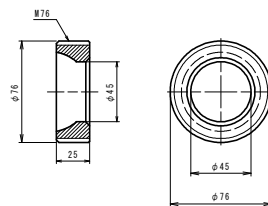
4. ベルシース



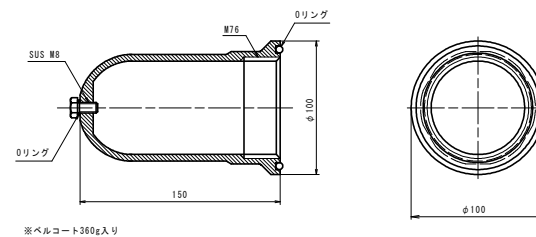
5. メッキ付角座金



6. メッキベルワッシャー



7. ベルキャップBC



### 実施設計図面

工事名	R3徳土 石井神山線 神・阿野北馬喰草 道路改良工事(1) (徳土台建設)		
路線名等	石井神山線		
工事箇所	名西郡神山町阿野字北馬喰草(第1分割)		
図面名	鉄筋挿入工構造図(その2)		
縮尺	S=1:2	図面番号	12 / 13
会社名			
事業者名	徳島県東部県土整備局(徳島)		

# 線形図 S=1:500



1	IP-1	2	Y	1.85806	1.85806
K.No.	1	2	LC		
LA	18.91-30.90	0	0	70.7312	
P	0.49992	0.49992	0	0.59824	0.59824
L	0.79001	0.79001	0	0.32147	0.32147
ΔX	0.49992	0.49992	0	0.59824	0.59824
ΔY	0.79001	0.79001	0	0.32147	0.32147
X	35.20944	35.20944	0	30.41668	30.41668

2	IP-2	Y	2.89151	2.89151
K.No.	1	2	LC	
LA	44-10-30.48	0	0	26.100
P	35.42074	35.42074	0	47.19110
L	0.72447	0.72447	0	0.32469
ΔX	0.72447	0.72447	0	0.32469
ΔY	0.72447	0.72447	0	0.32469
X	35.20944	35.20944	0	30.41668

2	IP-2	Y	2.76892	2.76892
K.No.	1	2	LC	
LA	38-30-29.64	0	0	3.546
P	35.38117	35.38117	0	44.27297
L	0.69318	0.69318	0	0.27865
ΔX	0.69318	0.69318	0	0.27865
ΔY	0.69318	0.69318	0	0.27865
X	35.18729	35.18729	0	30.1238

**IP座標一覧表**

点名	X座標	Y座標
NO.0	115266.446	83564.602
IP.1	115253.764	83531.339
IP.2	115169.414	83426.993
IP.3	115078.507	83416.045
IP.4	114868.439	83547.433
EP	114777.567	83510.824

**中間点座標一覧表**

点名	X座標	Y座標
EPKA1	115266.446	83564.602
NO.1	115250.009	83546.039
KE-1-1	115252.134	83532.277
NO.2	115240.757	83528.328
NO.3	115238.122	83512.072
KA-1-2	115231.385	83503.655
NO.4	115225.590	83496.486
NO.5	115213.017	83480.932
NO.6	115200.444	83465.378
KA-2-1	115199.081	83463.693
NO.7	115187.587	83450.063
KE-2-1	115174.700	83438.131
NO.8	115172.748	83436.713
KE-2-2	115157.170	83428.431
NO.9	115154.998	83427.638
NO.10	115135.556	83423.064
NO.10+5.000	115130.607	83422.354
NO.10+10.000	115125.647	83421.724
KAKA3	115122.562	83421.350
NO.10+15.000	115120.683	83421.125
NO.11	115115.716	83420.547
NO.11+5.000	115110.743	83420.053
NO.11+10.000	115105.759	83419.632
NO.12	115095.766	83419.353
KE-3-1	115087.316	83419.894
NO.13	115076.011	83422.100
KE-3-2	115072.171	83423.273
NO.14	115057.552	83429.681
KA-3-2	115040.887	83439.574
NO.15	115040.361	83439.903
NO.16	115023.405	83450.509
NO.17	115006.448	83461.114
NO.18	114989.492	83471.720
NO.19	114972.535	83482.325
NO.20	114955.579	83492.931
NO.21	114938.622	83503.536
NO.22	114921.666	83514.142
KA-4-1	114920.463	83514.998
NO.23	114904.527	83524.445
KE-4-1	114889.110	83531.584
NO.24	114886.280	83532.560
NO.25	114866.711	83536.460
NO.26	114846.722	83535.690
KE-4-2	114845.313	83535.447
NO.27	114827.452	83530.626
KA-4-2	114811.522	83524.503
NO.28	114808.802	83523.408
NO.29	114790.250	83515.934
EP	114777.567	83510.824

**使用基準点座標一覧表**

点名	X座標	Y座標	Z座標
3級基準点NO.1	115070.037	83980.095	
3級基準点NO.2	115114.070	83788.167	56.500
3級基準点NO.3	114707.752	83587.624	60.878

**4級基準点座標一覧表**

点名	X座標	Y座標	Z座標
TB-1	115163.801	83671.467	
TB-2	115264.389	83546.448	52.569
TB-3	115224.182	83501.104	52.286
TB-4	115187.219	83449.211	52.368
TB-5	115138.552	83423.922	52.213
TB-6	115094.461	83424.288	52.181
TB-7	115057.315	83430.664	52.424
TB-8	115021.209	83456.642	52.554
TB-9	114971.618	83482.990	52.880
TB-10	114922.559	83509.247	53.079
TB-11	114884.508	83535.872	53.307
TB-12	114842.368	83554.783	53.045
TB-13	114808.787	83526.112	52.884

**実施設計図面**

工事名	石井神山線・阿野北馬線 道路改良工事(1) (選手台建設)
路線名等	石井神山線
工事箇所	名西部神山町阿野字北馬城第(第1分割)
図面名	線形図
縮尺	S=1:500 図面番号 13 / 13
会社名	
事業者名	徳島県東部県土整備局(徳島)